



SERIE

MX4

Material del cuerpo	Nylon 6 virgen + 30 GF (30% Refuerzo de fibra de vidrio)
Tipo de medidor	Chorro múltiple
Clase metrológica	
Posición de instalación	B Horizontal, vertical y diagonal
Exactitud	
Transmisión	± 2%
Temperatura máxima	Magnética
Presión máxima	30° C
Diámetros disponibles	150 PSI
Conexión	½" - 1½"
Indicación de lectura	NPT
Pérdida de presión	m ³
Estándar de fabricación	0,1 Bar ISO 4064 NOM 012 SCFI 1994

Normas

Aplicación

Para usarse en la medición de agua potable fría domiciliar y/o industrial.

Funcionamiento

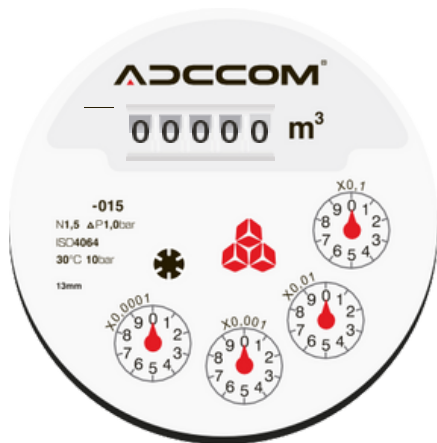
Estos medidores basan su funcionamiento en el empuje provocado en la hélice cuando el fluido pasa a través de la cámara de medición; el movimiento se transmite hacia el totalizador de forma magnética, de tal manera que el fluido no entra en contacto con el registro mecánico donde se genera la lectura.

Construcción

El cuerpo de estos medidores está fabricado en Nylon 6 Virgen +30GF (30% Refuerzo de Fibra de Vidrio). Carátula de fácil lectura, con registro seco herméticamente sellado, totalizador tipo odómetro, transmisión magnética y predispuesto para lectura remota.

Garantía

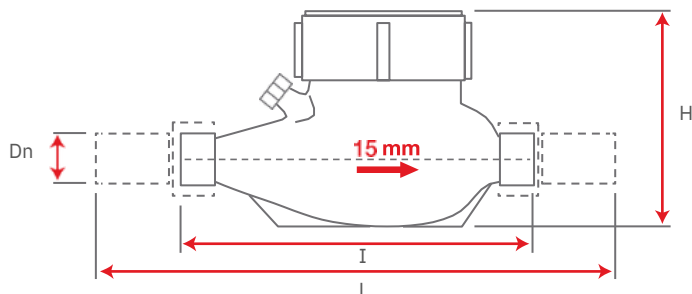
Los productos Adccom cuentan con dos años de garantía a partir de su fecha de facturación bajo condiciones normales de uso. Garantía limitada al equipo y sus partes.



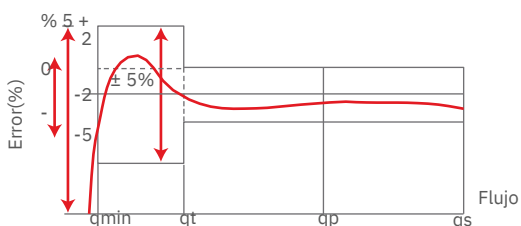


SERIE MX4

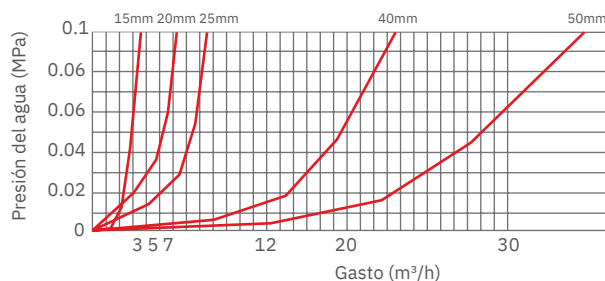
MICROMEDIDORES



Curva de exactitud



Perdida de presión



CARACTERÍSTICAS DE OPERACIÓN

Tamaño	pulg.	½" ¾" 1"	1½"
Flujo nominal (Qn)	m³/h	1,5 2,5 3,5	6
Flujo de transición (Qt)	m³/h	0,12 0,2 0,28	0,48
Flujo mínimo (Qmin)	m³/h	0,03 0,05 0,07	0,12
Flujo máximo (Qmax)	m³/h	3 5 7	12
Indicación máxima de lectura	m³	99,999	999,999
Indicación mínima de lectura	l	0,0001	0,001

DIMENSIONES

Diámetro nominal	mm	15	20	25	40
(Dn) Largo (I)	mm	165	190	225	245
Largo (L)	mm	245	282	336	366
Alto (H)	mm	118	116	115	150
Conexión (D)	mm	G¾	G1	G1 ¼	G2
Peso	Kg	0.51	0.53	0.65	1.15