



SERIE

MX3H

Material del cuerpo	Hierro Fundido
Tipo de medidor	Chorro
Clase metrológica	múltiple B
Posición de instalación	Horizontal, vertical y diagonal
Exactitud	± 2%
Transmisión	Magnética
Temperatura máxima	90° C
Presión máxima	150 PSI
Diámetros disponibles	½" - 1½"
Conexión	NPT
Indicación de lectura	m ³
Pérdida de presión	0,1 Bar
Estándar de fabricación	ISO 4064

Aplicación

Para usarse en la medición de agua potable caliente domiciliar y/o industrial.

Funcionamiento

Estos medidores basan su funcionamiento en el empuje provocado en la hélice cuando el fluido pasa a través de la cámara de medición; el movimiento se transmite hacia el totalizador de forma magnética, de tal manera que el fluido no entra en contacto con el registro mecánico donde se genera la lectura.

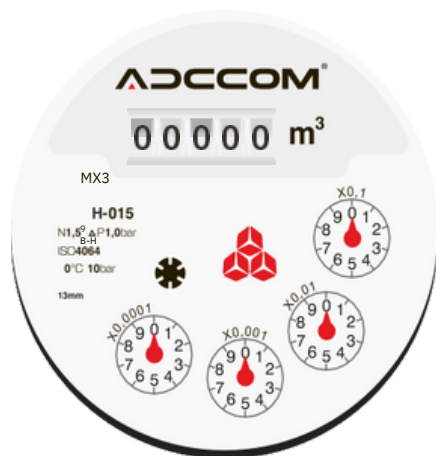
Construcción

El cuerpo de estos medidores está fabricado en hierro fundido, con recubrimiento de resina epóxica.

•Carátula de fácil lectura, con registro seco herméticamente sellado, totalizador tipo odómetro, •transmisión magnética y predispuerto para lectura remota.

Garantía

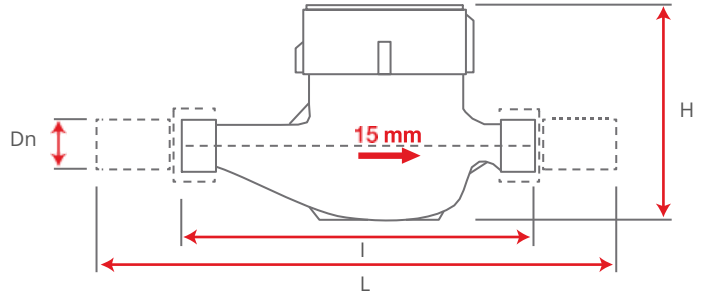
Los productos Adccom cuentan con dos años de garantía a partir de su fecha de facturación bajo condiciones normales de uso. Garantía limitada al equipo y sus partes.



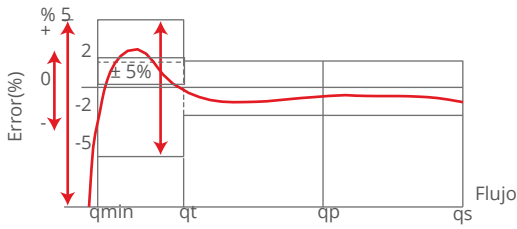


SERIE MX3H

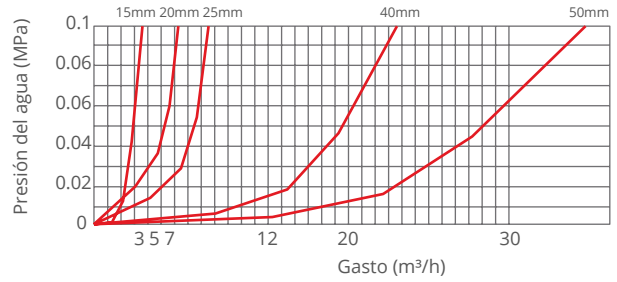
MICROMEDIDORES



Curva de exactitud



Perdida de presión



CARACTERÍSTICAS DE OPERACIÓN

Tamaño	pulg.	½"	¾"	1"	1¼"	1½"
Flujo nominal (Qn)	m³/h	1,5	2,5 3,5	6	10	
Flujo de transición (Qt)	m³/h	0,12	0,2 0,28	0,48	0,8	
Flujo mínimo (Qmin)	m³/h	0,03	0,05 0,07	0,12	0,2	
Flujo máximo (Qmax)	m³/h	3	5 7	12	20	
Indicación máxima de lectura	m³		99,999		999,999	
Indicación mínima de lectura	l		0,0001		0,001	

DIMENSIONES

Diámetro nominal	mm	15	20	25	32	40
(Dn) Largo (l)	mm	165	190	225	230	245
Largo (L)	mm	240	288	340	350	364
Alto (H)	mm	112	115	114	117	156
Conexión (D)	mm	G¾	G1	G1 ¼	G1 ½	G2
Peso	Kg	1.05	1.28	1.63	1.73	3.32