



SERIE

MX3-050B

Aplicación

Material del cuerpo	Hierro Fundido
Tipo de medidor	Chorro
Clase metrológica	multiple B
Posición de instalación	Horizontal, vertical y diagonal
Exactitud	± 2%
Transmisión	Magnética
Temperatura máxima	30° C
Presión máxima	150 PSI
Diámetro disponible	2"
Conexión	Bridas ANSI
Indicación de lectura	m ³
Pérdida de presión	0,1 Bar
Estándar de fabricación	ISO 4064

Para usarse en la medición de agua potable fría domiciliaria y/o industrial.

Funcionamiento

Estos medidores basan su funcionamiento en el empuje provocado en la hélice cuando el fluido pasa a través de la cámara de medición; el movimiento se transmite hacia el totalizador de forma magnética, de tal manera que el fluido no entra en contacto con el registro mecánico donde se genera la lectura.

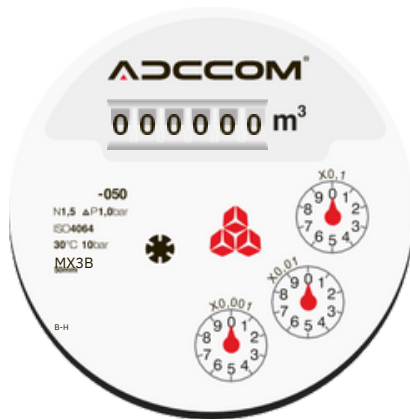
Construcción

- El cuerpo de estos medidores está fabricado en Hierro Fundido. con recubrimiento epóxico interno y externo.
- Extremos bridados ANSI 150.
- Carátula de fácil lectura, con registro seco herméticamente sellado, totalizador tipo odómetro, transmisión magnética y predispuesto para lectura remota.

Garantía

Los productos Adccom cuentan con dos años de garantía a partir de su fecha de facturación bajo condiciones normales de uso. Garantía limitada al equipo y sus partes.

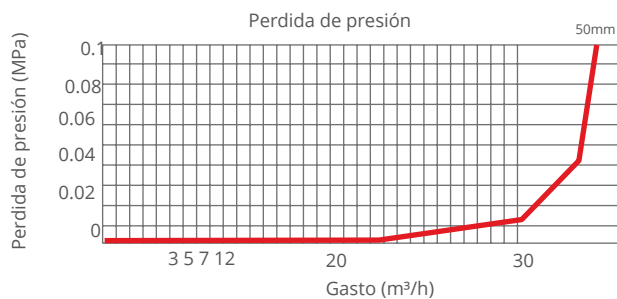
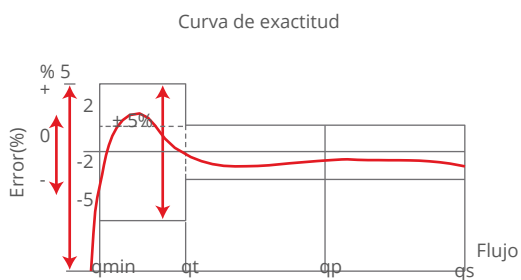
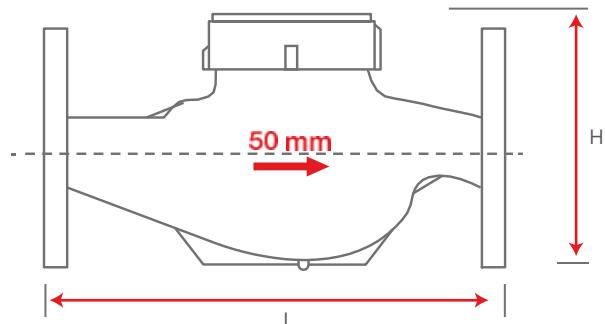
MICROMEDIDORES





SERIE MX3-050B

MICROMEDIDORES



CARACTERÍSTICAS DE OPERACIÓN

Tamaño	pulg.	2"
Flujo nominal (Qn)	m ³ /h	15
Flujo de transición (Qt)	m ³ /h	1,2
Flujo mínimo (Qmin)	m ³ /h	0,3
Flujo máximo (Qmax)	m ³ /h	30
Indicación máxima de lectura	m ³	999,999
Indicación mínima de lectura	I	0,001

DIMENSIONES

Diámetro nominal	mm	50
(Dn) Largo (I)	mm	275
Alto (H)	mm	174
Peso	Kg	9.30