



SERIE

# MX2

Material del cuerpo	Bronce
Tipo de medidor	Chorro
Clase metrológica	multiple B
Posición de instalación	Horizontal, vertical y diagonal
Exactitud	
Transmisión	± 2%
Temperatura máxima	Magnética
Presión máxima	30° C
Diámetros disponibles	150 PSI
Conexión	½" - 2"
Indicación de lectura	NPT
Pérdida de presión	m <sup>3</sup>
Estándar de fabricación	0,1 Bar
	ISO 4064

### Aplicación

Para usarse en la medición de agua potable fría domiciliar y/o industrial.

### Funcionamiento

Estos medidores basan su funcionamiento en el empuje provocado en la hélice cuando el fluido pasa a través de la cámara de medición; el movimiento se transmite hacia el totalizador de forma magnética, de tal manera que el fluido no entra en contacto con el registro mecánico donde se genera la lectura.

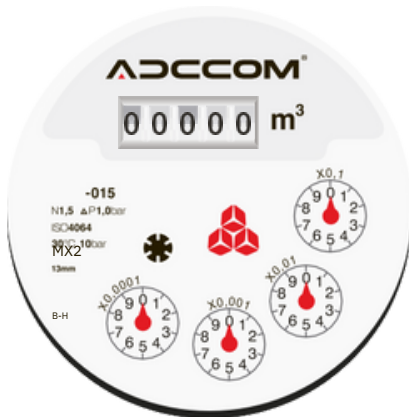
### Construcción

- El cuerpo de estos medidores está fabricado en bronce con recubrimiento epóxico interno y externo.
- Carátula de fácil lectura, con registro seco herméticamente sellado, totalizador tipo odómetro, transmisión magnética y predispuesto para lectura remota.

### Garantía

Los productos Adccom cuentan con dos años de garantía a partir de su fecha de facturación bajo condiciones normales de uso. Garantía limitada al equipo y sus partes.

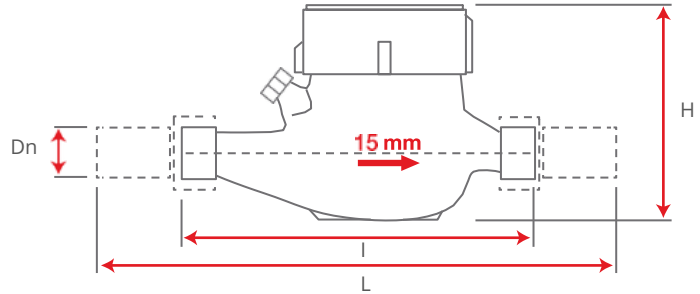
MICROMEDIDORES



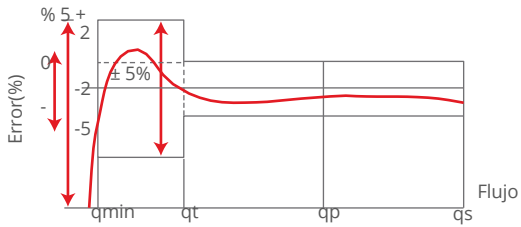


# SERIE MX2

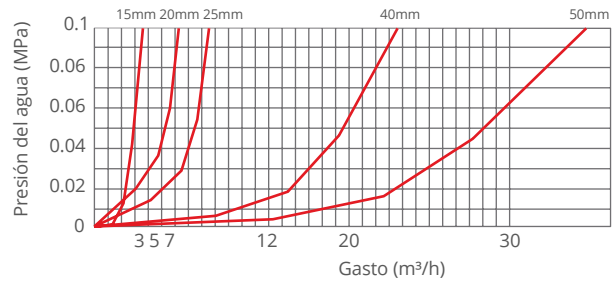
MICROMEDIDORES



Curva de exactitud



Perdida de presión



## CARACTERÍSTICAS DE OPERACIÓN

Tamaño	pulg.	½"	¾"	1"	2,5	1¼"	1½"	2"	10
Flujo nominal (Qn)	m³/h	1,5	3,5	0,2	0,28	6	15	0,8	1,2
Flujo de transición (Qt)	m³/h	0,12	0,05	0,07		0,48	0,2	0,45	
Flujo mínimo (Qmin)	m³/h	0,03		5	7	0,12	20	30	
Flujo máximo (Qmax)	m³/h	3		99,999		12	999,999		
Indicación máxima de lectura	m³			0,0001			0,001		
Indicación mínima de lectura	l								

## DIMENSIONES

Diámetro nominal	mm	15	20	25	32	40	50
(Dn) Largo (I)	mm	165	190	225	230	245	280
Largo (L)	mm	245	293	336	350	366	420
Alto (H)	mm	109	106	115	118	156	154
Conexión (D)	mm	G¾	G1	G1 ¼	G1 ½	G2	G2 ½
Peso	Kg	1.05	1.21	1.70	2.02	3.34	4.30